

Installation de EXALANG 5/8 sous Windows Vista.

Il peut se présenter, après l'installation un **problème de compatibilité avec Windows Vista**, qui pourra être corrigé en suivant la procédure suivante :

Après l'installation,

- A l'ouverture du programme, un message d'erreurs apparait : « **fichiers corrompus...** » et il est impossible de lancer l'application.
- Après l'installation ou le premier lancement, un message du module automatique d'assistance de compatibilité des programmes apparait : « Ce programme pourrait ne pas être installé correctement » et propose de « réinstaller avec les paramètres recommandés ». **Refuser** et quitter la fenêtre

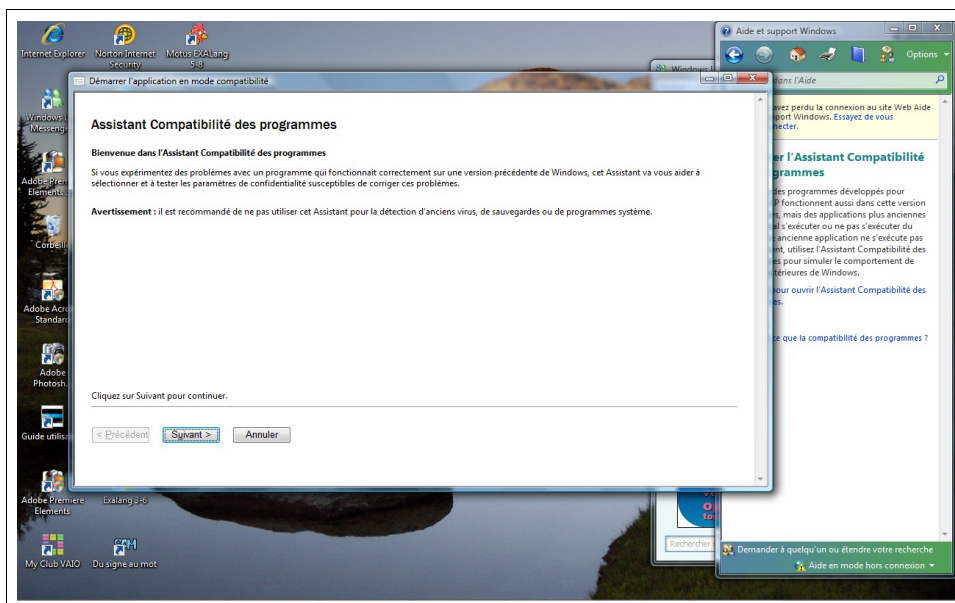
- Procédure à suivre pour supprimer l'incompatibilité :

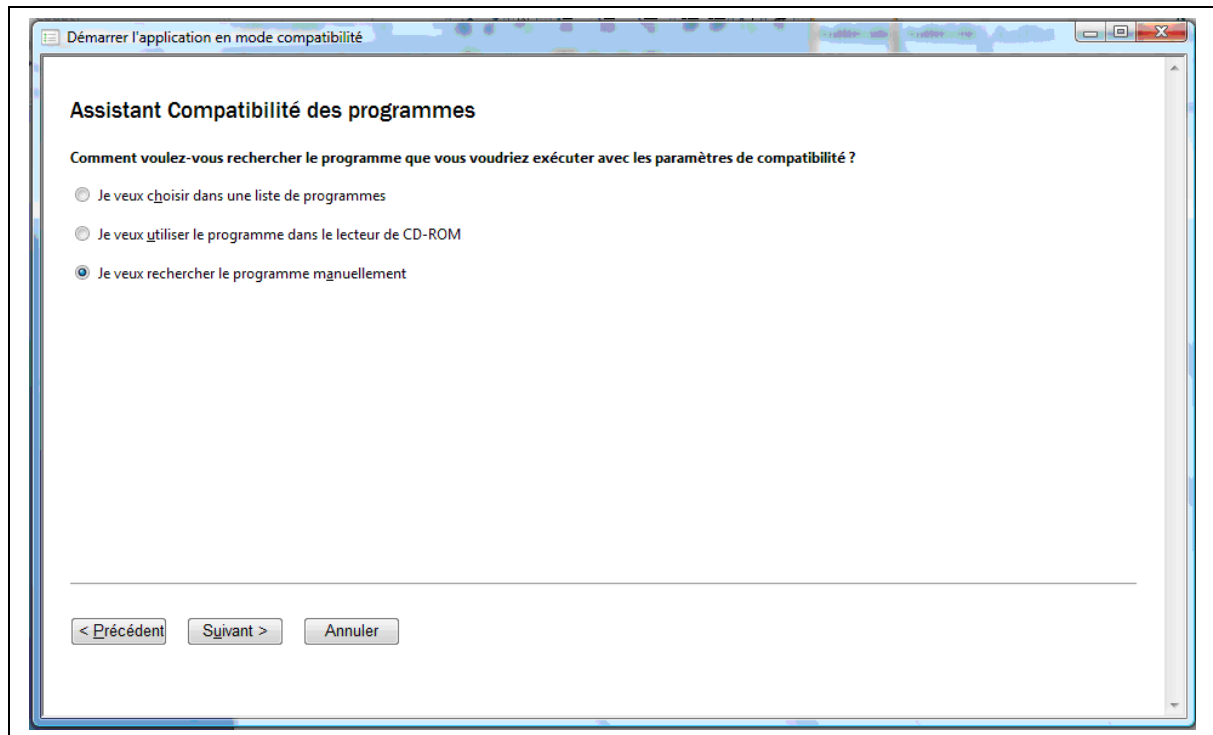
1/ aller dans « **aide et support** » (menu Démarrer, « aide et support » colonne de droite.)

2/ saisir « **démarrer l'assistant compatibilité des programmes** » dans la zone de saisie, **cliquer** sur la loupe de recherche.

3/ Dans la liste qui apparait, sélectionner la ligne « **démarrer l'assistant compatibilité des programmes** »

4/ A partir de là, suivre les instructions données (en vous référant aux copies d'écran) « cliquez ici pour ouvrir l'assistant compatibilité des programmes:



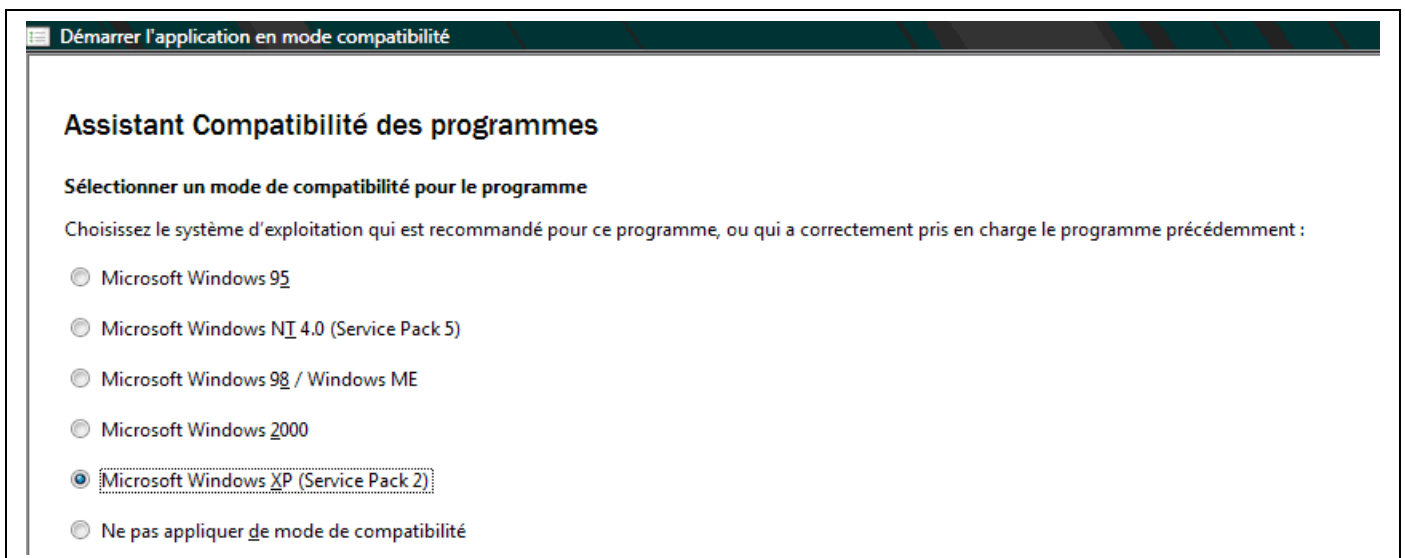


Cocher la 3^{ème} ligne : « **je veux rechercher le programme manuellement** ».

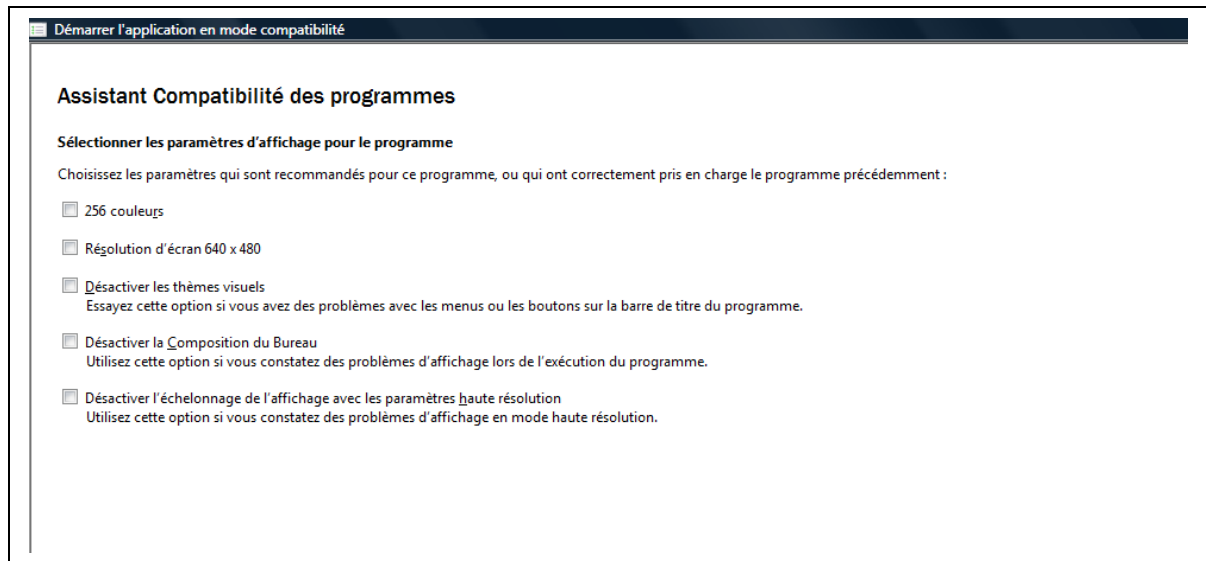
Sur l'écran suivant, entrez le chemin suivant

C:\Program Files\Motus\EXALang 5-8\EXALang 5-8.exe

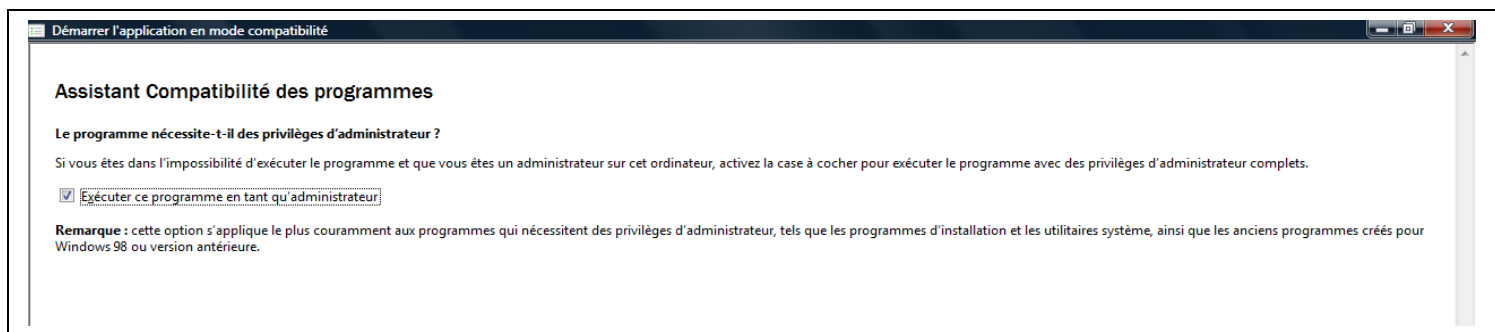
Ecran suivant : cocher la ligne « **Microsoft XP** »



Ecran suivant : **ne rien cocher.**



Ecran suivant : cocher la ligne « **exécuter ce programme en tant qu'administrateur** ».



Assistant Compatibilité des programmes

Tester vos paramètres de compatibilité

Chemin d'accès ou nom du programme :

C:\Program Files\Motus\EXALang 5-8\EXALang 5-8.exe

Paramètres de compatibilité à appliquer :

Microsoft Windows XP (Service Pack 2)
Exécuter ce programme en tant qu'administrateur

Pour tester le programme avec les nouveaux paramètres de compatibilité, cliquez sur Suivant.

Après avoir vérifié que le programme fonctionne correctement, revenez à cet Assistant.

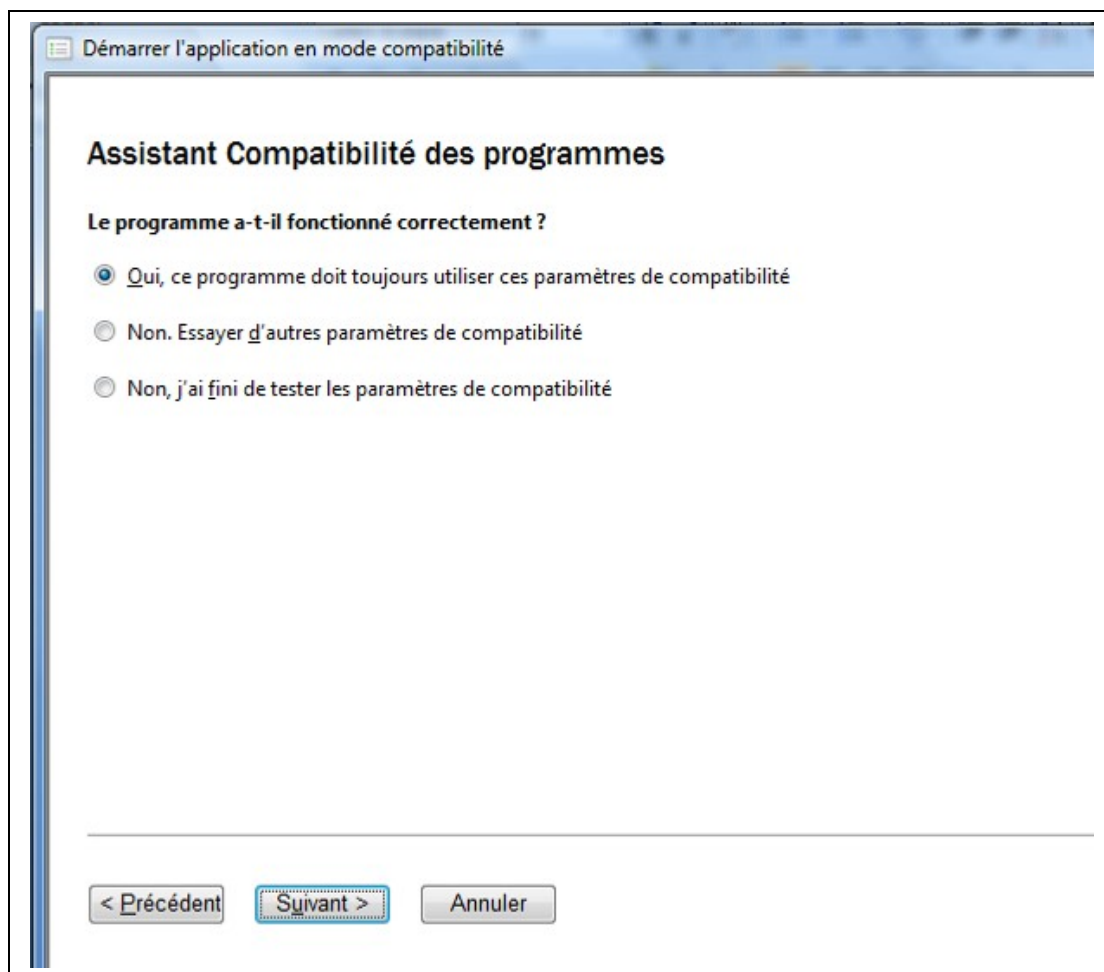
< Précédent

Suivant >

Annuler

Cliquer sur **suivant**, Le programme EXALang 5/8 se lance et devrait fonctionner normalement. Démarrer en mode « Evaluation » si vous n'avez pas encore rentré votre code d'activation.

Quitter le programme Exalang 5/8 et confirmer les modifications sur l'écran suivant : cocher la première ligne : « **oui, ce programme doit toujours utiliser ces paramètres de compatibilité** »



Cliquer sur **suivant**, puis sur **terminer** .

Votre logiciel est maintenant **prêt à l'emploi**.

Pour plus d'informations consultez le site internet :

www.orthomotus.com